

# ขั้นตอนการดำเนินงานของกองคลังที่เกี่ยวข้องกับ หน่วยงานอื่น

- ประกอบด้วย

1. ขั้นตอนการจัดสรรงบประมาณ
2. ขั้นตอนการขออนุมัติดำเนินการ
3. ขั้นตอนการยืมเงินทศรองจ่ายจากเงินรายได้ของมหาวิทยาลัย
4. ขั้นตอนการคืนเงินทศรองจ่ายจากเงินรายได้ของมหาวิทยาลัย
5. ขั้นตอนการเบิกจ่ายเงินรายได้

# ขั้นตอนการดำเนินงานของกองคลัง

## 1. ขั้นตอนการจัดสรรงบประมาณ



# ขั้นตอนการดำเนินงานของกองคลัง (ต่อ)

## 2. ขั้นตอนการขออนุมัติดำเนินการ

- การขออนุมัติจัดโครงการการ
- การขออนุมัติเดินทางไปราชการ
- การขออนุมัติจัดซื้อ จัดจ้างการขออนุมัติจัดซื้อ จัดจ้าง
- การขออนุมัติใช้เงินส่วนกลาง (งบมหาวิทยาลัย)
- การขอเงินข้ามปีงบประมาณ

# ขั้นตอนการดำเนินงานของกองคลัง (ต่อ)

## การขออนุมัติจัดโครงการ

ในการขอดำเนินงานเกี่ยวกับโครงการ เพื่อให้โครงการที่เสนอขอ มีความถูกต้อง สามารถอนุมัติได้อย่างรวดเร็ว มีปัจจัยที่ต้องคำนึงถึง

- ประเภทของโครงการ เช่น อบรมสัมมนา ประชุมวิชาการ, การแข่งขัน การบริการวิชาการ, บริการสังคม (การหารายได้)
- แหล่งของงบประมาณ
  - โครงการที่ได้รับจัดสรรงบประมาณตามพระราชบัญญัติงบประมาณ
  - โครงการที่ไม่ได้รับจัดสรรงบประมาณ
  - โครงการเลี้ยงตนเอง (โดยเก็บค่าใช้จ่ายจากผู้ร่วมโครงการ)

# ขั้นตอนการดำเนินงานของกองคลัง (ต่อ)

## 3. ระเบียบข้อกำหนดที่เกี่ยวข้อง

- ระเบียบการฝึกอบรม
- ระเบียบการจัดงานระเบียบการจัดงาน
- ระเบียบบริการวิชาการ
- มาตรการประหยัด
- นโยบายเพิ่มเติมของมหาวิทยาลัย

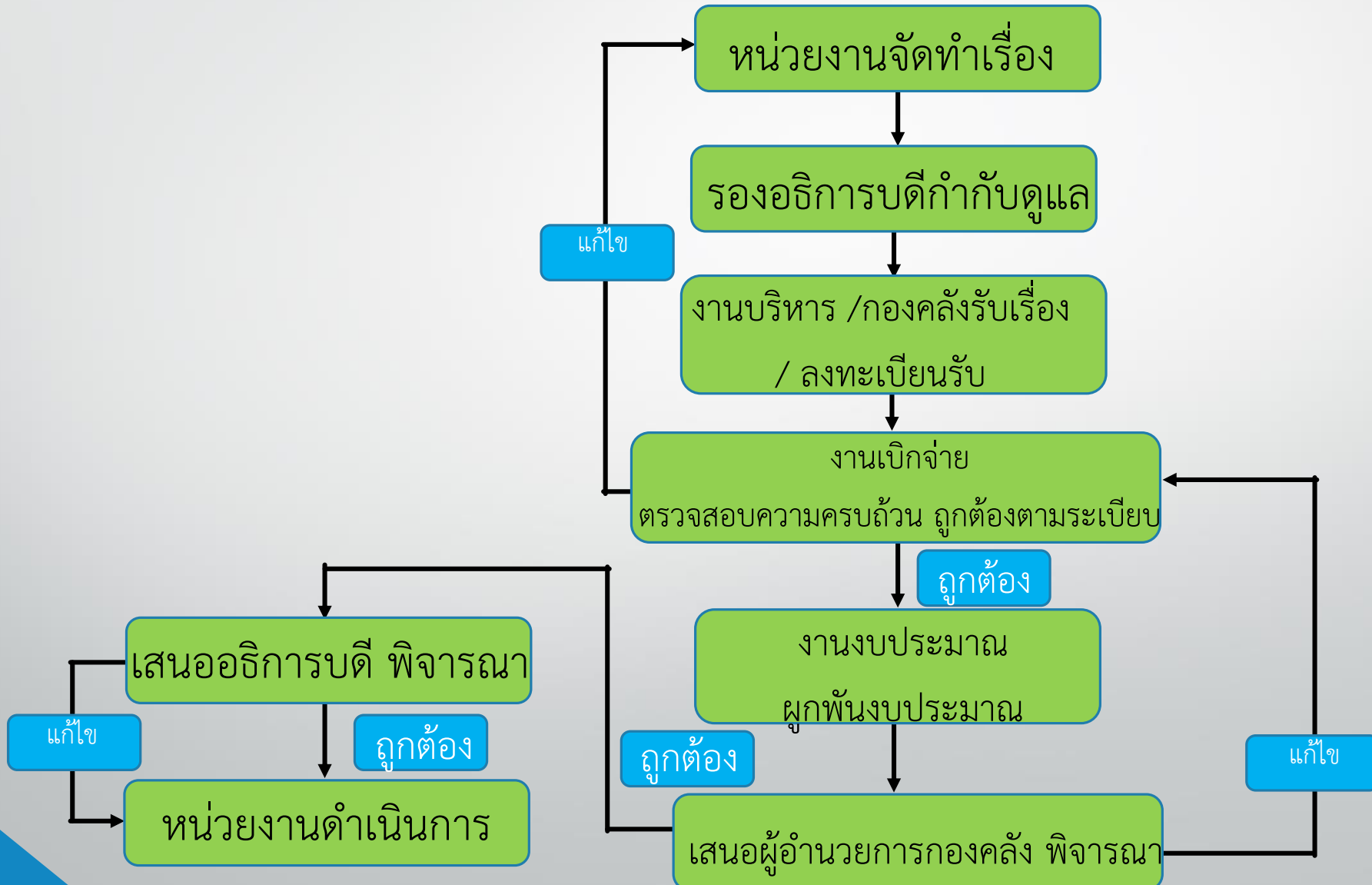


# ขั้นตอนการดำเนินงานของกองคลัง (ต่อ)

- การขออนุมัติเดินทางไปราชการ, เข้าร่วมอบรมสัมมนา
- เอกสารที่ต้องมีประกอบการขออนุมัติ
  - กรณีมหาวิทยาลัยสั่งให้เข้าร่วมต้องมีต้นเรื่องที่ผู้มีอำนาจสั่งการให้เข้าร่วม
  - กรณีการอบรมต้องมีรายละเอียดโครงการประกอบ
  - ประมาณการค่าใช้จ่าย

# ขั้นตอนการดำเนินงานของกองคลัง (ต่อ)

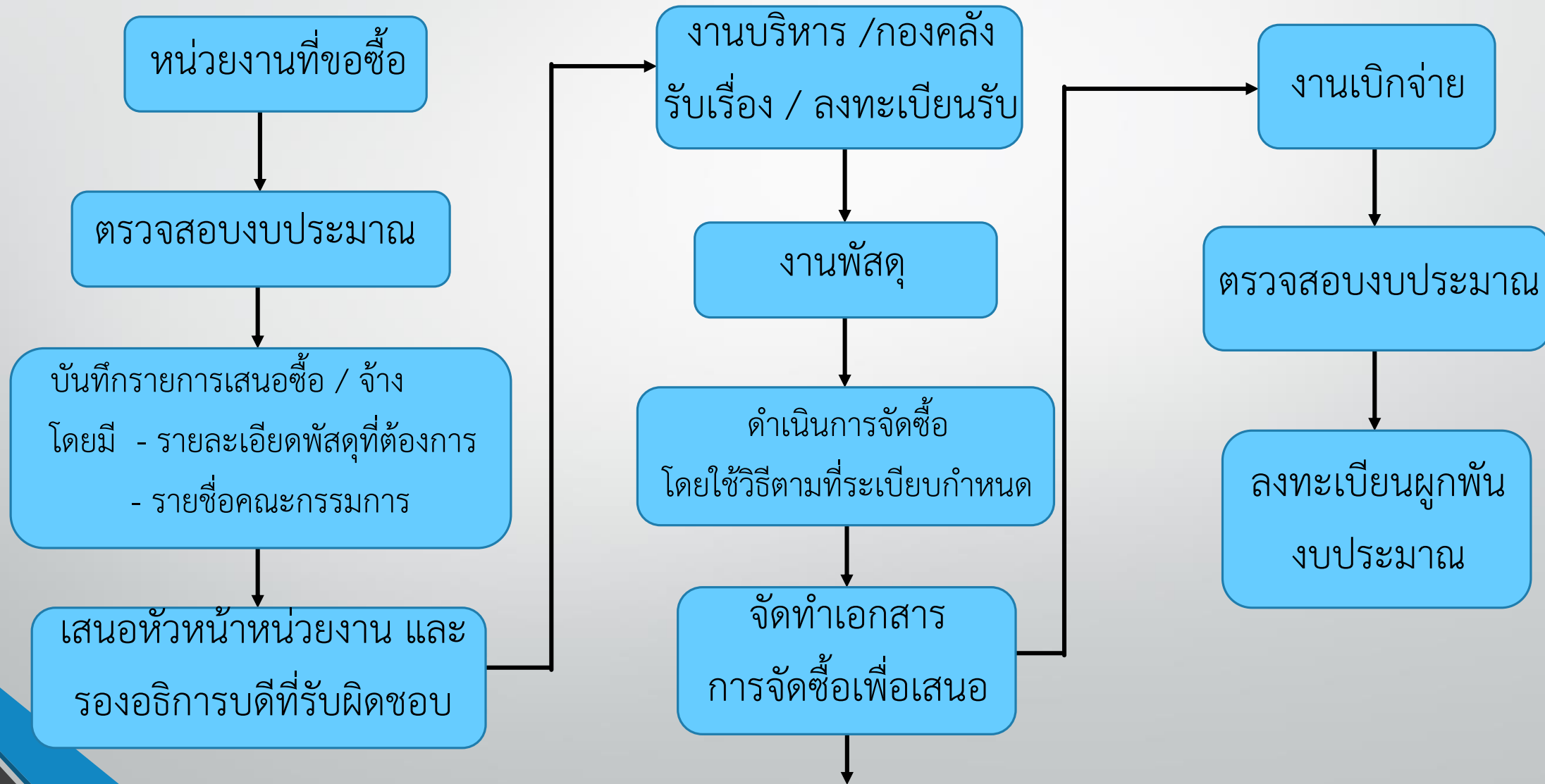
- ขั้นตอนการขออนุมัติเดินทางไปราชการเข้าร่วมอบรมสัมมนา





# ขั้นตอนการดำเนินงานของกองคลัง (ต่อ)

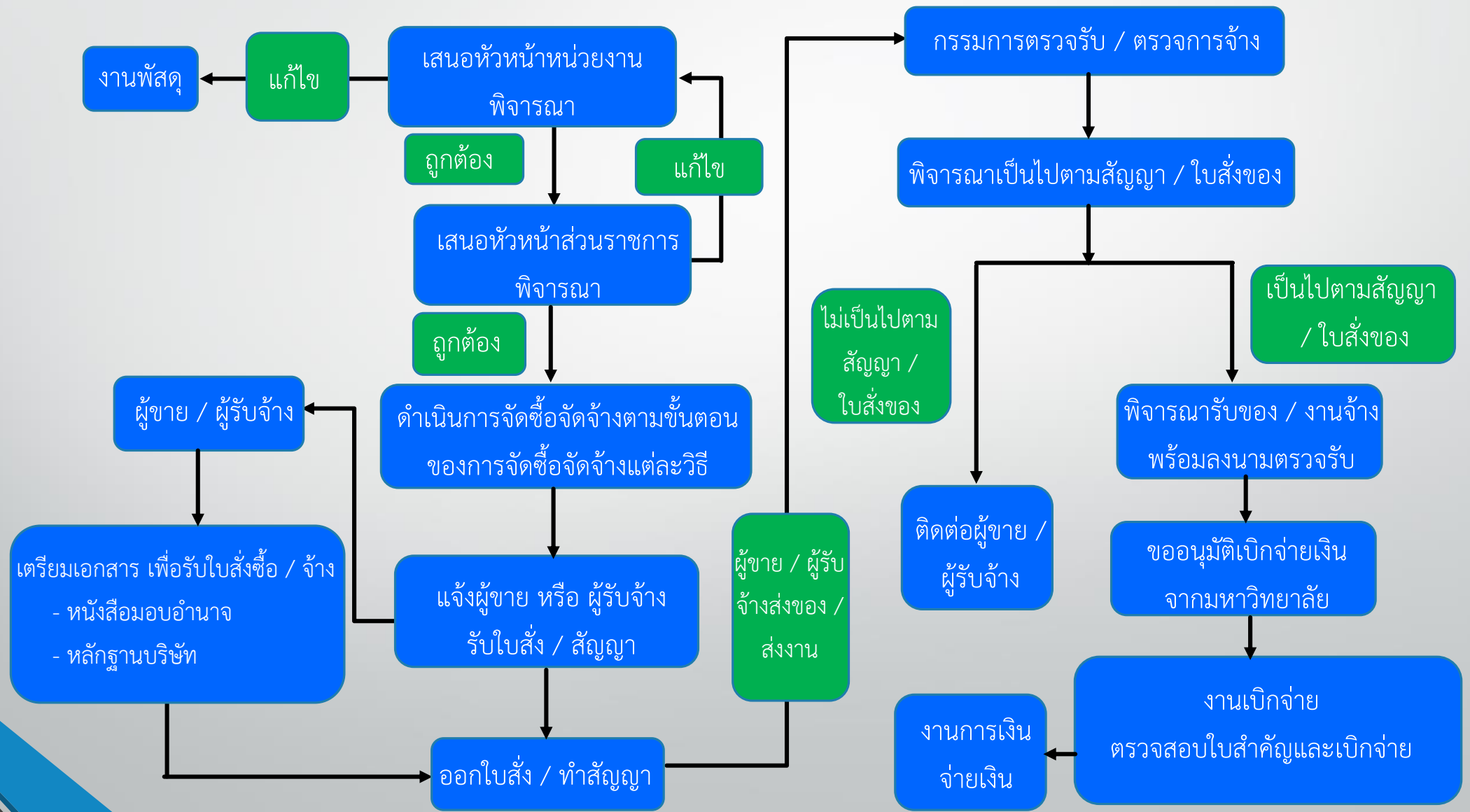
- ขั้นตอนการจัดซื้อจัดจ้าง



# ขั้นตอนการดำเนินงานของกองคลัง (ต่อ)

## • ขั้นตอนการจัดซื้อจัดจ้าง (ต่อ)

ต่อ



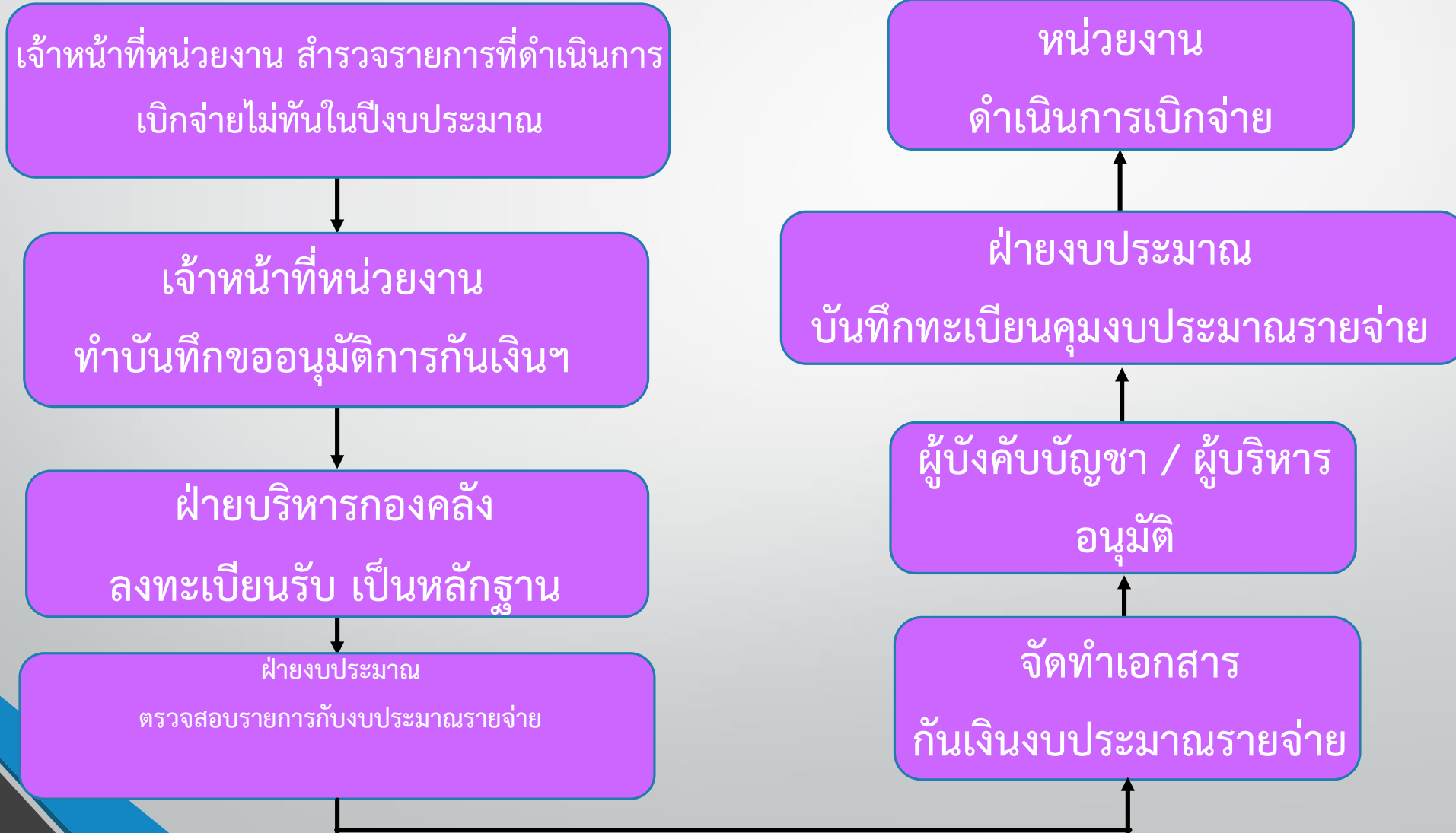
# ขั้นตอนการดำเนินงานของกองคลัง (ต่อ)

- ขั้นตอนการขออนุมัติใช้งบประมาณส่วนกลาง (งบมหาวิทยาลัย)



# ขั้นตอนการดำเนินงานของกองคลัง (ต่อ)

- ขั้นตอนการขอเงินข้ามปีงบประมาณ



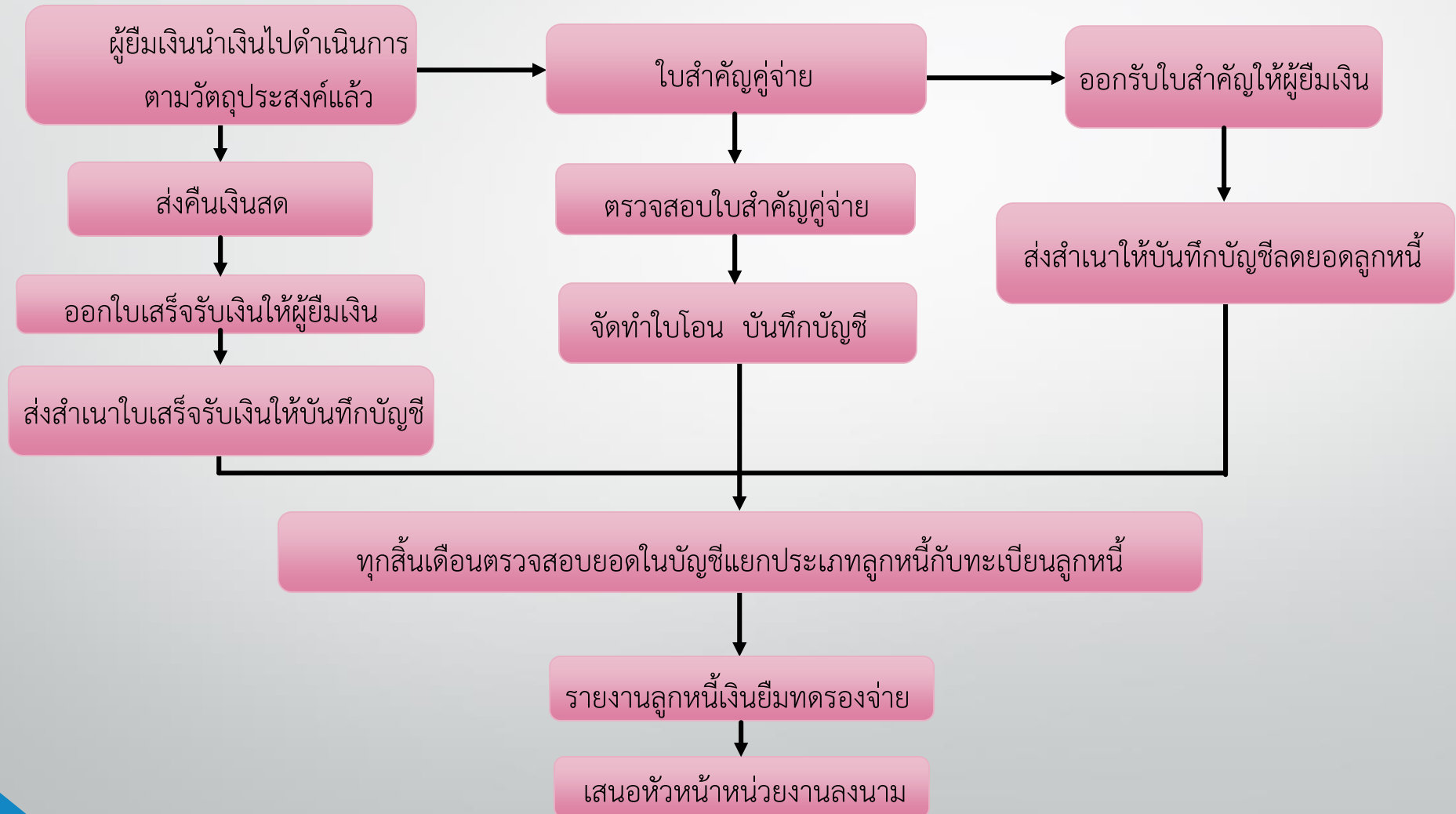
# ขั้นตอนการดำเนินงานของกองคลัง (ต่อ)

## 3. การยืมเงินตรงจ่ายจากเงินรายได้มหาวิทยาลัย



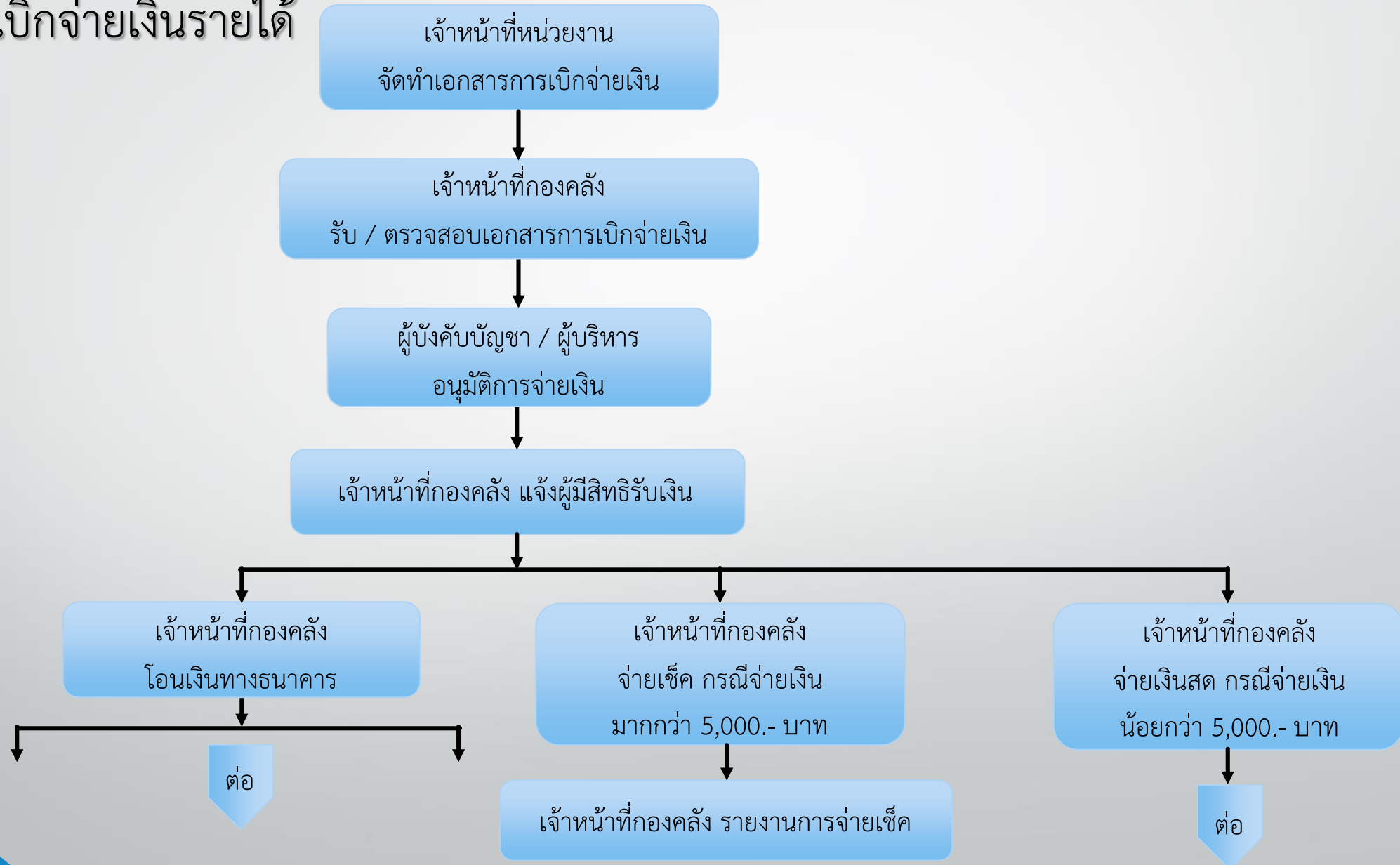
# ขั้นตอนการดำเนินงานของกองคลัง (ต่อ)

## 4. การคืนเงินทดรองจ่ายจากเงินรายได้มหาวิทยาลัย



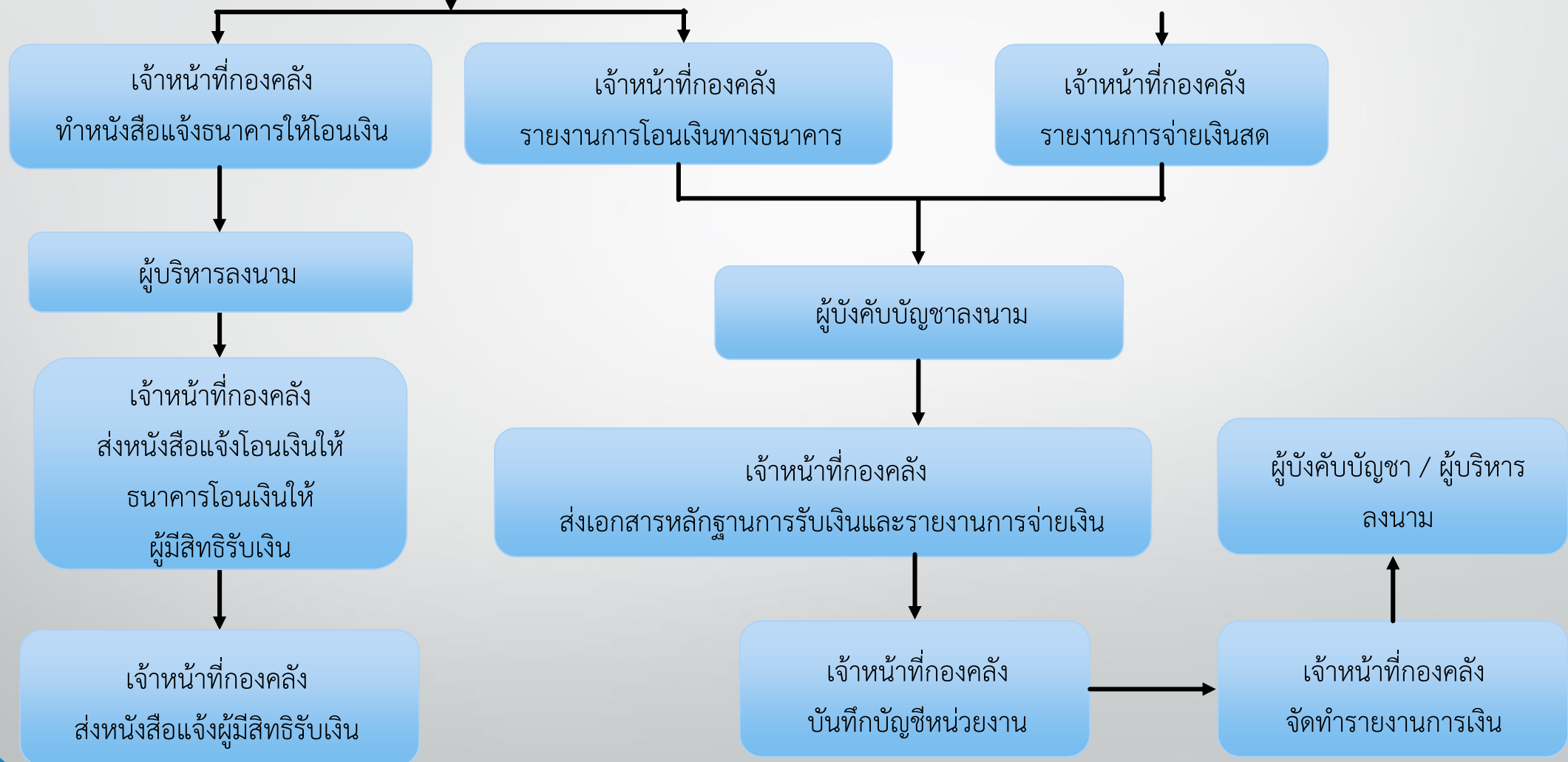
# ขั้นตอนการดำเนินงานของกองคลัง (ต่อ)

## 5. การเบิกจ่ายเงินรายได้



# ขั้นตอนการดำเนินงานของกองคลัง (ต่อ)

## 5. การเบิกจ่ายเงินรายได้ (ต่อ)









# ขั้นตอนการดำเนินงานของกองคลัง ที่เกี่ยวข้องกับหน่วยงานอื่น

กองคลัง มหาวิทยาลัยเทคโนโลยีราชมงคลธัญบุรี